



إدارة البحوث

research@alrajhi-capital.com
هاتف: +966 11 211 9449

مؤشر تداول
قيمة التداول (مليون الريالات)
0.36% 9,088.1
24.19% 3,101.9

نظرة على الأسواق العالمية

- أنهت أسواق الاسهم الأمريكية على انخفاض يوم الاثنين، حيث أثر على معنويات المستثمرين سلبا الاريح الطفيفة لشركة جولمان وسيتي جروب. بالإضافة الى ذلك، انخفضت اسعار النفط الخام وضغطت على أسهم قطاع الطاقة. وانخفض مؤشر داوجونز ومؤشر ناسداك المركب بنسبة ٠,١٪ لكل منهما، بينما انخفض مؤشر اس اند بي ٥٠٠ بنسبة ٠,٦٪.
- أغلقت الأسواق الاسهم الأوروبية على ارتفاع يوم الاثنين بسبب تقدمات المحادثات التجارية الأمريكية الصينية التي عززت معنويات المستثمرين. وجاء ذلك بعد رجاء وزير الخزانة الأمريكية ستيفن منوشين ان تكون الولايات المتحدة والصين على مقربة من الجولة الاخيرة من المفاوضات التجارية. وارتفع مؤشر داكس ومؤشر كاك ٤٠ بنسبة ٠,٢٪ و ٠,١٪ على التوالي، بينما ظل مؤشر فنتسي ١٠٠ دون تغيير.

- ارتفعت معظم اسواق الاسهم لدول مجلس التعاون الخليجي يوم أمس. حيث ارتفع سوق أبوظبي بنسبة ٠,٩٪، بينما ارتفع سوق دبي بنسبة ٠,٦٪. وارتفع سوق عمان وسوق الكويت بنسبة ٠,٥٪ و ٠,٢٪ على التوالي. من ناحية أخرى، انخفض سوق البحرين بنسبة ٠,٣٪، بينما انخفض سوق قطر بنسبة ٠,١٪.

- تتداول معظم اسواق الاسهم الاسيوية على ارتفاع هذا الصباح حتى مع تحذير رئيس بنك اليابان من المخاطر المتزايدة للحماية التجارية على الاقتصاد العالمي. وارتفع مؤشر شنغهاي المركب بنسبة ١,١٪، بينما ارتفع مؤشر هانغ سنغ بنسبة ٠,٧٪. ويتداول مؤشر نيكاي ٢٢٥ في المنطقة الخضراء عند ٠,٢٪، بينما ظل مستقرا مؤشر كوسبي على نطاق واسع.

- انخفض خام برنت يوم الاثنين حيث من المحتمل ان تقوم روسيا وأوبك بزيادة الانتاج للدفاع عن حصتهما في السوق. وأغلقت عقود الخام الرئيسية خام برنت وخام غرب تكساس الوسيط عند ٧١,١٨ دولار (-٠,٥٪) و ٦٣,٤ دولار (-٠,٨٪) على التوالي.

نظرة على السوق السعودي

- أضاف المؤشر العام لسوق الأسهم السعودية "تداول" ٣٢,٧٩ نقطة أو ارتفع بنسبة ٠,٣٦٪ وأغلق عند مستوى ٩,٠٨٨,١٣ نقطة. وأغلقت مؤشرات اثنا عشر قطاع من اصل عشرين قطاع على ارتفاع. وكانت نسبة الارتفاع الى نسبة الانخفاض ٦٢١١٤. وكانت قيمة التداول ٣,١ مليار ريال.

- أرامكو السعودية تشتري حصة في مصفاة كورية بقيمة ١,٢٥ مليار دولار: وافقت شركة أرامكو السعودية على شراء حصة في هيونداي أولينك وهي شركة تابعة لشركة هيونداي للصناعات الثقيلة القابضة في كوريا الجنوبية، بنسبة ١٧٪ وتقدر بقيمة ١,٢٥ مليار دولار. وسيدعم هذا الاستثمار استراتيجية ارامكو لاستخراج النفط الخام من خلال توفير منفذ مخصص للنفط الخام العربي الى كوريا الجنوبية. (فاينانشال تايمز)

- سيب يصدر صكوك ثانوية ذات الفنة ١ بقيمة ٢١٥ مليون ريال: نجح البنك السعودي للاستثمار "سبب" من اصدار صكوك ثانوية ذات الفنة ٢ بقيمة ٢١٥ مليون ريال ، متوافقة مع احكام الشريعة الاسلامية من خلال طرح خاص داخل المملكة. (تداول)

- البحري تعلن عن توزيع ارباح نقدية بنسبة ١٥٪ عن العام المالي ٢٠١٨: وافقت عمومية الشركة الوطنية السعودية للنقل البحري "البحري" على توزيع ارباح نقدية بنسبة ١٥٪، عن العام المالي ٢٠١٨، بواقع ١,٥ ريال للسهم، وبلغ اجمالي المبالغ الموزعة ٥٩٠,٦٣ مليون. (تداول)

- الباطين توافق على توزيع ارباح نقدية عن الربع الرابع لعام ٢٠١٨ في ٢٥ ابريل: أعلنت شركة الباطين للطاقة والاتصالات على انها سوف توزيع ارباح نقدية بمقدار 0.5 ريال للسهم ، عن الربع الرابع ٢٠١٨، يوم ٢٥ ابريل ٢٠١٩. وستكون الاحقية للمساهمين المؤهلين يوم ١٠ ابريل ، وكذلك المسجلين بعد يومين من تاريخ التسجيل.(تداول)

التاريخ	المؤشر الاقتصادي	الفعلي	إجماع	سابق
- أبريل ١٦	معدل البطالة في المملكة المتحدة	4.0%	4.0%	3.9%
- أبريل ١٦	المعنويات الاقتصادية في ألمانيا	-11.0%	-11.0%	-3.6%
- أبريل ١٧	بيانات الناتج المحلي الاجمالي الصينية	-	-	6.4%
- أبريل ١٧	التضخم الاستهلاكي في المملكة المتحدة (على اساس سنوي)	-	-	0.5%
- أبريل ١٧	التضخم الاستهلاكي في منطقة اليورو (على اساس سنوي)	-	-	1.4%
- أبريل ١٧	الانتاج الصناعي في الصين (على اساس سنوي)	-	-	5.3%
- أبريل ١٨	مؤشر مديري المشتريات التصنيعية في ألمانيا (أولية)	-	-	44.1%
- أبريل ١٨	مبيعات التجزئة الأمريكية (على اساس شهري)	-	-	-0.2%
- أبريل ١٨	مبيعات التجزئة في المملكة المتحدة (على اساس سنوي)	3.3%	3.3%	4.0%
- أبريل ١٨	التضخم الاستهلاكي في اليابان (على اساس سنوي)	-	-	0.2%

المؤشرات الإقليمية الرئيسية	اغلق	يوم واحد%	الاسبوع حتى تاريخه %	العام حتى تاريخه %
تداول	9,088	0.4	0.0	16.1
تداول (MT30)	1,352	-0.1	-0.1	18.5
سوق قطر	10,222	-0.1	-0.4	-0.8
بورصة الكويت	6,136	0.2	0.2	16.5
سوق أبوظبي	5,222	0.9	3.4	6.2
سوق دبي المالي	2,805	0.6	0.5	10.9
سوق مسقط	4,012	0.5	0.7	-7.2
سوق البحرين	1,441	-0.3	0.2	7.8
ام اس سي أي الخليجي	604	0.2	0.1	12.2

السلع والعملات الرئيسية	اغلق	يوم واحد%	الاسبوع حتى تاريخه %	العام حتى تاريخه %
الذهب	1,285	-0.2	-0.4	0.2
الفضة	14.96	-0.2	-0.1	-3.5
برنت	70.99	-0.3	-0.8	30.1
سلة أوبك	70.44	0.0	2.1	36.6
اليورو	1.13	0.0	0.0	-1.4
مؤشر الدولار الأمريكي	96.94	0.0	0.0	0.8
الين الياباني	111.94	0.1	0.1	-2.0

المؤشرات العالمية الرئيسية	اغلق	يوم واحد%	الاسبوع حتى تاريخه %	العام حتى تاريخه %
داو جونز الصناعي	26,385	-0.1	-0.1	13.1
اس اند بي 500	2,906	-0.1	-0.1	15.9
نيكاي 225	22,214	0.2	1.6	11.0
هانغ سنغ	29,999	0.6	0.3	16.1
فوتسي 100	7,437	0.0	0.0	10.5
كاك 40	5,509	0.1	0.1	16.4
ام اس سي اي العالمي	2,161	0.1	0.1	14.7
ام اس سي اي-ايه ام	1,086	-0.3	-0.3	12.5

أسعار الفائدة	شهر واحد	شهور 3	شهر 12	التغير 3 ش
ليبور (بالدولار)	2.48	2.60	2.75	0.25
سيبور (ريال سعودي)	2.73	2.86	3.12	0.54
ايبور (درهم اماراتي)	2.57	2.82	3.14	0.38

16/Apr/2019 9:48 AM

محدث كما في



ملخص الشركات الواقعة تحت تغطيتنا

(ريال سعودي)	القيمة السوقية (مليون ريال)	سعر الاغلاق	السعر المستهدف	التغير (%)	متوسط التداول اليوم (مليون ريال)	السعر/للبيع (مرة)			قيمة المنشأة/ EBITDA (مرة)			
						2019E	2018A/E	2017A	2019E	2018A/E	2017A	
المواد الأساسية												
سنايك	375,000	125.00	132.0	5.60	258.9	16.7x	17.4x	19.5x	7.9x	8.0x	8.5x	
سبيكيم	7,693	20.98	24.0	14.39	11.8	14.6x	13.2x	11.3x	8.1x	7.9x	7.4x	
سافكو	33,792	81.10	82.0	1.11	19.1	30.9x	19.3x	20.8x	20.6x	18.1x	17.7x	
التصنيع	13,405	20.04	UR	NA	61.0	15.3x	11.1x	15.0x	11.1x	8.0x	9.3x	
ينساب	41,344	73.50	70.0	(4.76)	31.9	13.9x	17.1x	15.3x	8.9x	9.9x	9.2x	
المتقدمة	11,611	59.00	57.0	(3.39)	12.9	14.3x	16.4x	15.5x	11.4x	12.3x	12.1x	
اسمنت العربية	2,515	25.15	25.0	(0.60)	6.3	13.1x	NM	35.9x	8.8x	23.0x	11.5x	
اسمنت اليمامة	3,131	15.46	14.0	(9.44)	8.0	33.9x	NM	NM	13.3x	39.0x	18.4x	
اسمنت اسعوية	9,486	62.00	47.0	(24.19)	6.5	15.8x	23.8x	23.8x	11.3x	16.1x	15.5x	
اسمنت القصيم	3,564	39.60	33.5	(15.40)	3.6	16.1x	30.5x	26.4x	10.5x	15.4x	15.1x	
اسمنت ينبع	4,276	27.15	25.0	(7.92)	7.9	16.6x	46.8x	30.5x	10.2x	14.3x	12.9x	
اسمنت الجنوبية	6,244	44.60	37.0	(17.04)	5.3	18.6x	31.9x	26.2x	12.7x	16.0x	15.3x	
معادن	65,201	55.80	48.5	(13.08)	24.5	NM	35.3x	26.8x	22.2x	16.2x	12.3x	
الاتصالات												
الاتصالات السعودية	219,600	109.80	98.0	(10.75)	33.0	13.7x	20.3x	15.7x	6.8x	10.2x	8.9x	
موبايلي	17,433	22.64	17.5	(22.70)	62.1	NM	NM	NM	6.7x	6.8x	6.8x	
زين	6,374	10.92	UR	NA	49.6	NM	19.2x	8.1x	5.6x	5.0x	4.2x	
الغذاء والزراعة												
المراعي	58,300	58.30	51.0	(12.52)	21.2	24.7x	29.0x	28.4x	13.9x	15.1x	15.9x	
صافولا	17,968	33.65	25.0	(25.71)	14.4	20.6x	NM	25.9x	26.6x	39.5x	33.9x	
هرفي	3,790	58.60	56.0	(4.44)	3.5	14.9x	18.3x	16.7x	12.1x	13.8x	13.1x	
التموين	6,724	82.00	89.0	8.54	8.2	12.5x	11.4x	10.3x	11.1x	10.7x	9.7x	
التجزئة												
جرير	20,856	173.80	151.0	(13.12)	22.4	15.2x	21.7x	20.4x	15.0x	20.6x	19.4x	
فواز الحكير	5,366	25.55	20.0	(21.72)	12.9	15.2x	NM	42.6x	9.2x	12.3x	12.4x	
العثيم	7,200	80.00	76.0	(5.00)	10.8	12.3x	23.5x	20.0x	11.6x	13.8x	13.0x	
اكسترا	3,385	67.70	60.0	(11.37)	15.5	14.7x	20.5x	17.8x	11.1x	16.4x	14.4x	
الرعاية الصحية												
دلة	3,593	47.90	59.8	24.82	10.5	20.2x	25.4x	16.4x	17.4x	19.7x	14.2x	
المواساة	8,280	82.80	83.0	0.24	8.1	22.9x	23.0x	18.8x	17.3x	17.4x	14.7x	
رعاية	2,225	49.60	40.0	(19.35)	6.5	20.6x	35.7x	29.2x	11.7x	13.1x	12.5x	
الحمادي	2,950	24.58	25.0	1.71	3.9	36.4x	32.8x	25.3x	24.0x	17.1x	14.4x	
اخرى												
البحري	11,301	28.70	UR	NA	30.4	15.3x	12.0x	9.3x	11.1x	9.5x	8.2x	

المصدر: بلومبرج ، الراجحي المالية.



أداء الاسواق الخليجية

الدولة	آخر اغلاق	التغير في المؤشر %			رسملة السوق بليون دولار	حجم التداول مليون سهم	قيمة التداول مليون دولار	السعر/الربح 12M	سعر/ق دفترية أسعار جارية	عائد توزيعات 12M (%)
		يوم واحد	شهر واحد	العام لتاريخه						
تداول	9,088	0.4	3.0	16.1	570	106	827	20.5	2.0	3.2
تداول (MT30)	1,352	-0.1	3.7	18.5	134	6	NA	14.2	1.5	4.3
بورصة قطر	10,222	-0.1	1.1	-0.8	76	248	48	10.0	1.0	4.8
سوق دبي	2,805	0.6	6.5	10.9	76	248	85	-	1.0	4.8
سوق ابو ظبي	5,222	0.9	2.9	6.2	144	108	84	14.5	1.5	4.7
سوق الكويت	6,136	0.2	2.5	16.5	73	52	82	16.7	1.9	3.3
سوق مسقط	4,012	0.5	0.7	-7.2	12	23	7	8.3	0.8	6.8
سوق البحرين	1,441	-0.3	2.0	7.8	22	3	2	9.5	0.9	5.7

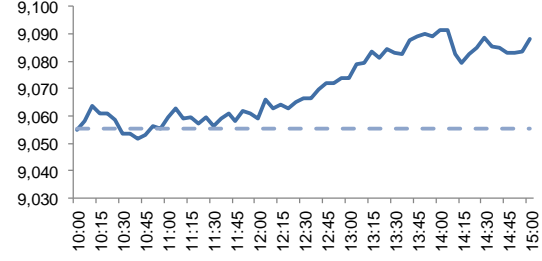
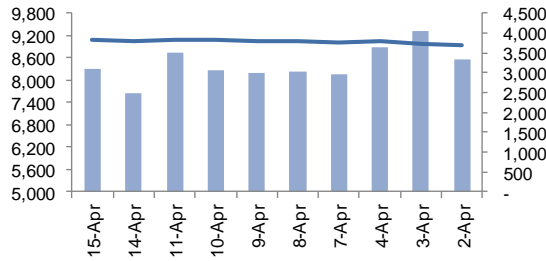
أداء الاسواق الناشئة

الدولة	آخر اغلاق	التغير في المؤشر %			رسملة السوق بليون ريال	حجم التداول مليون سهم	قيمة التداول مليون دولار	السعر/الربح 12M	سعر/ق دفترية أسعار جارية	عائد توزيعات 12M (%)
		يوم واحد	شهر واحد	العام لتاريخه						
البرازيل	93,083	0.2	-2.4	5.9	716	477	3,120	15.4	1.9	3.1
جمهورية التشيك	1,103	-0.1	2.7	11.8	54	1	24	12.8	1.5	4.8
اليونان	774	1.0	7.2	26.1	54	45	81	23.9	0.7	2.4
هنغاريا	42,816	-0.3	2.7	9.4	31	2	18	11.2	1.4	2.4
ماليزيا	1,632	0.1	-0.7	-3.4	254	76	113	20.4	1.7	3.4
المكسيك	44,626	-0.1	3.1	7.2	290	112	230	16.4	2.2	2.6
جنوب افريقيا	58,249	-0.3	3.2	10.5	1,004	213	1,181	17.7	1.9	4.0
تايبوان	10,901	0.2	2.4	12.1	1,056	2,255	3,399	15.4	1.7	4.2
تايلاند	1,660	0.1	1.3	6.2	535	1,925	914	17.3	1.9	3.1
تركيا	95,192	-0.8	1.5	4.3	108	765	770	6.7	1.0	3.9
تشيلي	5,232	-0.1	-0.5	2.5	169	284	95	17.0	1.6	2.9
الصين	4,029	1.4	4.1	33.8	4,643	18,265	35,223	15.3	1.9	2.0
كولومبيا	1,573	-2.0	-0.9	18.6	110	18	29	13.3	1.3	2.7
مصر	1,446	-0.3	1.0	13.2	24	62	27	16.7	1.1	2.5
الهند	11,754	0.5	1.1	8.2	1,228	290	2,253	26.8	3.1	1.3
اندونيسيا	6,451	0.2	-0.3	4.1	522	9,214	418	20.7	2.3	2.1
الكويت	6,136	0.2	2.5	16.5	73	52	82	16.7	1.9	3.3
باكستان	37,504	0.0	-3.0	1.2	47	140	45	8.8	1.3	5.5
البيرو	1,800	-2.5	-2.0	8.4	55	0	18	18.6	2.6	2.7
الفلبين	7,848	0.8	-0.9	5.1	190	115	84	19.0	2.1	1.5
قطر	10,222	-0.1	1.1	-0.8	134	6	48	14.2	1.5	4.3
روسيا	1,247	-0.5	4.1	16.7	565	17,211	464	5.0	1.0	5.6
الامارات	5,222	0.9	2.9	6.2	144	108	84	14.5	1.5	4.7
مؤشر فوتسي	539	0.3	2.5	12.8	10,129	27,097	19,512	14.3	1.8	2.8



نشاط الاتجاه - نشاط الاتجاه (آخر 10 أيام)

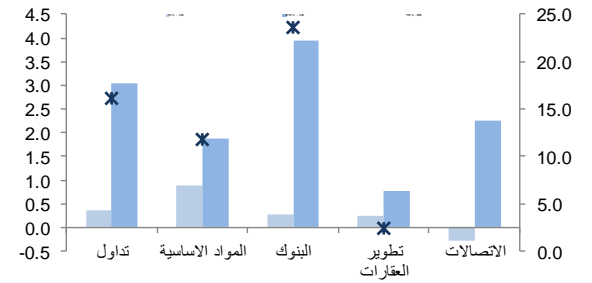
مدة تداول خلال اليوم



تداول- الاسهم الأكثر ارتفاعا/ انخفاضاً

تداول- أداء قطاعات الرسملة الكبيرة (وزن كبير في المؤشر من 10%)

الشركة	آخر سعر	التغير %	حجم التداول (بالملايين)	قيمة التداول (مليون ريال)
إتحاد الخليج للتأمين	16.16	6.5	4.755	76.90
ريج ميفيك	9.30	5.3	1.684	15.26
اليمامة للصناعات الحديدية	18.68	4.4	1.644	30.59
رعاية	49.60	3.0	0.224	11.01
الخزف السعودي	20.16	2.9	0.778	15.55

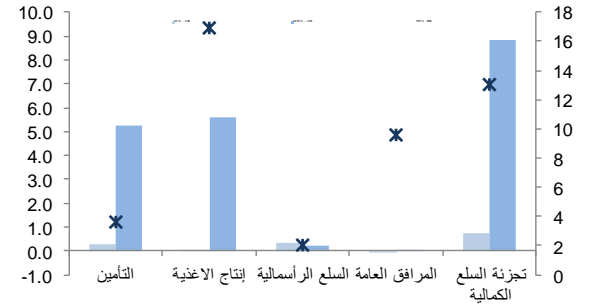


الشركة	آخر سعر	التغير %	حجم التداول (بالملايين)	قيمة التداول (مليون ريال)
البحري	28.7	-3.0	3.078	87.71
إكسا للتأمين التعاوني	26.6	-1.9	0.524	14.13
بدجت	34.7	-1.7	0.514	17.90
الاتحاد التعاوني للتأمين	25.4	-1.4	0.272	6.90
الخضري	6.0	-1.3	3.092	18.57

تداول - الاسهم الأكثر رفعا /خفضا للمؤشر

تداول - أداء قطاعات الرسملة المتوسطة (وزن متوسط في المؤشر بين 5%-10%)

الشركة	آخر سعر	التغير %	حجم التداول (بالملايين)	قيمة التداول (مليون ريال)
سابك	125.00	1.1	8.6	2.82
بنك الرياض	26.35	2.1	8.5	1.03
مصرف الراجحي	72.80	0.3	4.2	2.87
معادن	55.80	1.8	3.9	0.78
أسمنت السعودية	62.00	2.5	2.0	0.19

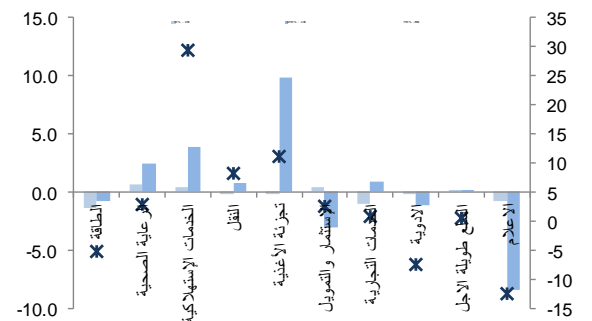


الشركة	آخر سعر	التغير %	حجم التداول (بالملايين)	قيمة التداول (مليون ريال)
مجموعة سامبا	38.30	-0.8	-2.9	81.51
البنك الأهلي التجاري	58.30	-0.3	-2.1	85.56
الاتصالات السعودية	109.80	-0.5	-1.9	25.17
البحري	28.70	-3.0	-1.8	87.71
جيل عمر	32.20	-0.3	-0.7	10.89

تداول - الاسهم الأعلى من حيث أحجام التداول

تداول - أداء قطاعات الرسملة الصغيرة (وزن صغير في المؤشر من 5%)

الشركة	آخر سعر	التغير %	حجم التداول (بالملايين)	قيمة التداول (مليون ريال)
مصرف الإنماء	25.05	0.4	5.721	143.00
كيان	14.32	0.0	4.829	69.09
إتحاد الخليج للتأمين	16.16	6.5	4.755	76.90
#N/A	20.38	0.9	4.660	94.90
دار الأركان	11.00	0.7	4.202	46.20
التصنيع	20.04	0.3	3.786	76.13
بنك الجزيرة	17.48	0.0	3.450	60.49
الخضري	5.98	-1.3	3.092	18.57
البحري	28.70	-3.0	3.078	87.71
ملاذ للتأمين	11.66	1.9	2.948	34.21



فضلا أنظر الصفحة قبل الأخيرة للاطلاع على بعض الاضافات الإضافية الهامة. شركة الراجحي المالية (الراجحي) ، هي وسيط-معامَل أجنبي غير مسجل في الولايات المتحدة الأمريكية. وإدارة البحوث في الراجحي المالية تضم محللي بحوث أو محللين باحثين ، غير مسجلين في الولايات المتحدة الأمريكية. ويتم توزيع بحوث الراجحي في الولايات المتحدة الأمريكية بموجب القاعدة رقم 15-6 من قانون تبادل الأوراق المالية لعام 1934 الصادر ، فقط بواسطة مؤسسة روزنبلاط سيكيوريتيز Rosenblatt Securities ، وهي مؤسسة مسجلة في هيئة تبادل الأوراق المالية الأمريكية. كما أنها معاملة وسيط عضو في هيئة تنظيم القطاع المالي الأمريكية FINRA.



تداول - أسهم قريبة من أدنى مستوى ل 52 اسبوع

الشركة	اخر سعر	ادنى ل 52 اسبوع	التغير %	قيمة التداول (مليون ريال)
صناعة الورق	10.42	10.38	0.4%	0.000
السعودية للأبحاث والتسويق	71.40	71.00	0.6%	19.473
حلواني	43.20	42.60	1.4%	1.427
مكة للإنشاء والتعمير	74.80	73.20	2.2%	1.838
تكوين المتطورة للصناعات	8.91	8.70	2.4%	1.031

تداول - أسهم قريبة من أعلى مستوى ل 52 اسبوع

الشركة	اخر سعر	أعلى ل 52 اسبوع	التغير %	قيمة التداول (مليون ريال)
المتقدمة للبتروكيماويات	59.00	59.00	0.0%	12.769
بنك الرياض	26.35	26.35	0.0%	26.859
أسمنت السعودية	62.00	62.00	0.0%	11.730
هرفي	58.60	58.80	0.3%	8.073
مصرف الإنماء	25.05	25.15	0.4%	143.001

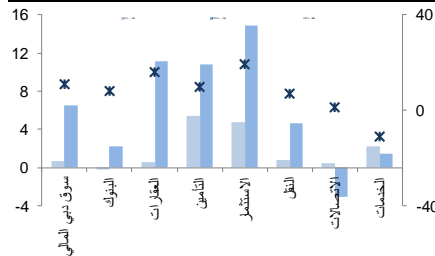
مصدر البيانات: الراجحي المالية، بلومبرج

دبي- الاسهم الأكثر ارتفاعا/انخفاضا

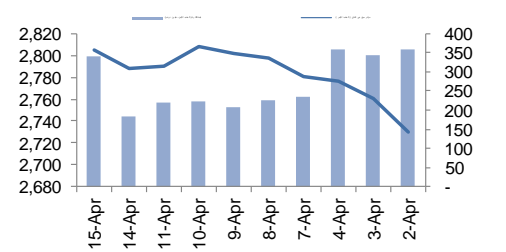
الشركة	اخر سعر	التغير %	حجم التداول (بالملايين)
الإسلامية العربية للتأمين	0.55	10.0%	92.74
دبي الإسلامية للتأمين - أمان	0.49	8.3%	1.69
شعاع كابيتال	0.98	6.4%	8.84
دبي للإستثمار	1.58	5.3%	19.90
تكايف الإمارات	1.62	3.9%	0.00

الشركة	اخر سعر	التغير %	حجم التداول (بالملايين)
أملاك للتسويق	0.35	-0.9%	4.97
إعمار العقارية	5.03	-0.8%	7.84
إعمار مولز	1.66	-0.6%	6.73
أرامكس ش م ع	4.80	-0.4%	0.79
دي إكس بي انترتينمنت	0.25	-0.4%	10.17

دبي - أداء القطاعات



دبي - اتجاه النشاط (العشرة أيام الأخيرة)



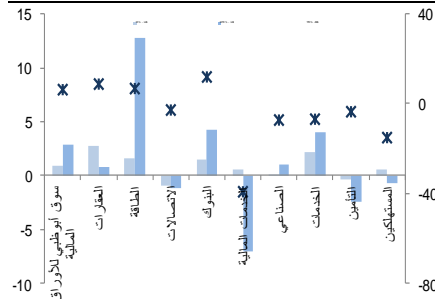
مصدر البيانات: الراجحي المالية، بلومبرج

أبوظبي- الاسهم الأكثر ارتفاعا/انخفاضا

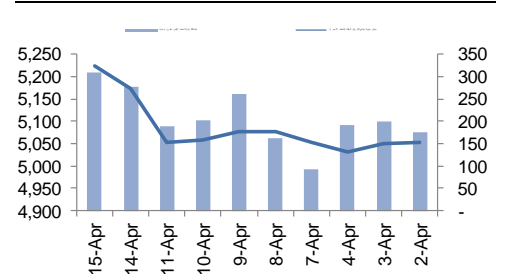
الشركة	اخر سعر	التغير %	حجم التداول (بالملايين)
اسمنت الخليج	0.75	10.3%	0.025
أبوظبي الوطنية للتأمين	3.50	5.4%	0.020
أبوظبي الوطنية للنفط	3.00	4.9%	3.449
أبوظبي الوطنية للطاقة	0.94	4.4%	0.107
اغذية	3.99	3.6%	0.392

الشركة	اخر سعر	التغير %	حجم التداول (بالملايين)
الإمارات للتأمين	6.85	-8.7%	0.500
فودكو القابضة	3.40	-8.4%	0.010
إسمنت رأس الخيمة	0.65	-7.6%	0.006
العالمية القابضة	0.94	-5.0%	0.038
بنك أبوظبي التجاري	9.11	-2.5%	6.040

أبوظبي - أداء القطاعات



أبوظبي - اتجاه النشاط (العشرة أيام الأخيرة)

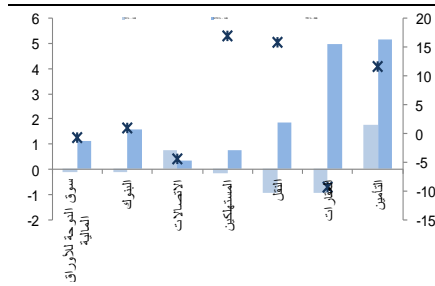


قطر الاسهم الأكثر ارتفاعا/انخفاضا

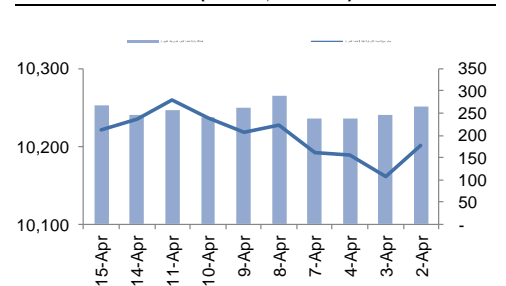
الشركة	اخر سعر	التغير %	حجم التداول (بالملايين)
قطر	38.77	1.8%	0.067
البنك التجاري القطري	45.79	1.5%	0.006
اتصالات قطر	65.75	1.2%	0.049
المتحدة للتأمين	14.75	0.6%	1.416
مصرف قطر الاسلامي	167.00	0.3%	0.062

الشركة	اخر سعر	التغير %	حجم التداول (بالملايين)
كهرباء وماء	166.12	-2.4%	0.092
مسرحية بتروكيماوية	20.34	-1.0%	0.221
ناقلات	20.70	-1.0%	0.213
الملاحه	66.40	-0.9%	0.012
ماس الريان	36.00	-0.6%	0.248

قطر - أداء القطاعات



قطر - اتجاه النشاط (العشرة أيام الأخيرة)



فضلاً أنظر الصفحة قبل الأخيرة للاطلاع على بعض الإفصاحات الإضافية الهامة. شركة الراجحي المالية (الراجحي)، هي وسيط-مُعامل أجنبي غير مسجل في الولايات المتحدة الأمريكية. وإدارة البحوث في الراجحي المالية تضم محللي بحوث أو محللين باحثين، غير مسجلين في الولايات المتحدة الأمريكية. ويتم توزيع بحوث الراجحي في الولايات المتحدة الأمريكية بموجب القاعدة رقم 15-6 من قانون تبادل الأوراق المالية لعام 1934 الصادر، فقط بواسطة مؤسسة روزنبلات سيكيوريتيز Rosenblatt Securities، وهي مؤسسة مسجلة في هيئة تبادل الأوراق المالية الأمريكية. كما أنها مُعامل وسيط عضو في هيئة تنظيم القطاع المالي الأمريكية FINRA.

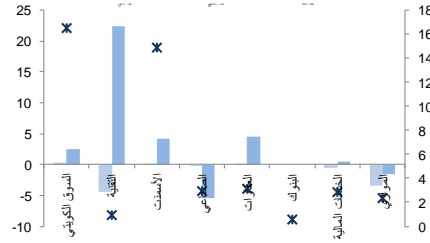


الكويت - الاسهم الأكثر ارتفاعا / انخفاضاً

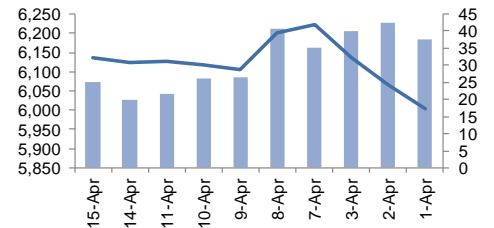
الشركة	آخر سعر	التغير %	حجم التداول (بالملايين)
بنك بوبيان	630	1.3	2.670
بنك برفان	339	1.2	1.386
مشاريع الكويت القابضة	227	0.9	0.106
بنك وربة	254	0.8	1.231
أجنيثي للمخازن العمومية .	940	0.8	1.090

الشركة	آخر سعر	التغير %	حجم التداول (بالملايين)
المباني	649	-1.2	1.002
بنك الكويت الدولي	332	-1.2	3.133
بيت التمويل الخليجي	77.7	-0.8	1.440
بوبيان للبترول وكيمويات	949	-0.6	0.117
بنك الكويت الوطني	917	-0.3	7.703

الكويت - أداء القطاعات



الكويت- اتجاه النشاط (العشرة أيام الأخيرة)

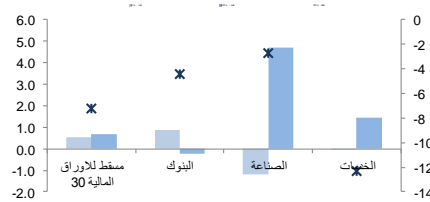


عمان - الاسهم الأكثر ارتفاعا / انخفاضاً

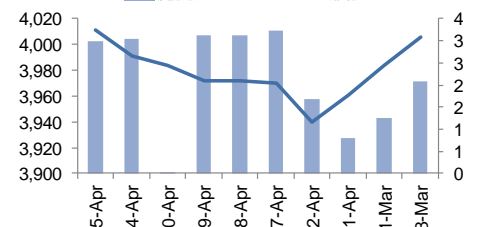
الشركة	آخر سعر	التغير %	حجم التداول (بالملايين)
اومفجيت	0.330	5.8	0.150
عمان للإستثمارات والتمويل	0.087	4.8	3.733
بنك صحار	0.116	4.5	4.170
عمان والأمارات	0.084	3.7	0.050
المدينة تكافل	0.094	1.1	2.634

الشركة	آخر سعر	التغير %	حجم التداول (بالملايين)
الاسماك العمالية	0.066	-9.6	1.476
ريسوت للأسمنت	0.350	-6.9	0.222
المدينة إستثمار	0.028	-6.7	0.379
الخليجية لخدمات الإستثمار	0.060	-6.3	0.380
الشرقية للإستثمار القابضة	0.085	-5.6	0.182

عمان - أداء القطاعات



عمان- اتجاه النشاط (العشرة أيام الأخيرة)

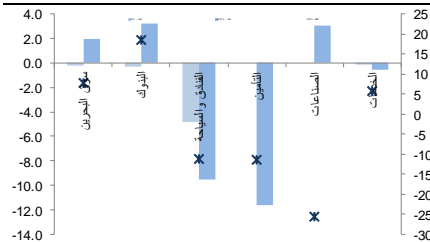


البحرين - الاسهم الأكثر ارتفاعا / انخفاضاً

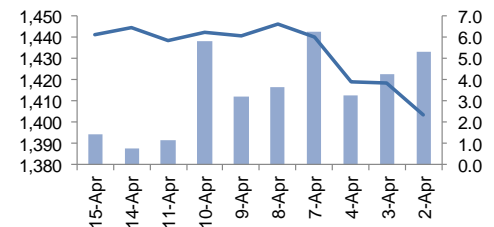
الشركة	آخر سعر	التغير %	حجم التداول (بالملايين)
عقارات السيف	0.214	1.9	0.324
NA	NA	NA	NA
NA	NA	NA	NA
NA	NA	NA	NA
NA	NA	NA	NA

الشركة	آخر سعر	التغير %	حجم التداول (بالملايين)
ناس	0.091	-9.9	0.165
مجموعة فنادق الخليج	0.400	-7.0	0.025
المصرف الخليجي التجاري	0.064	-5.9	0.072
البحرين للأسواق الحرة	0.775	-1.3	0.007
مصرف السلام - البحرين	0.085	-1.2	0.200

البحرين - أداء القطاعات



البحرين- اتجاه النشاط (العشرة أيام الأخيرة)



مصدر البيانات: الراجحي المالية، بلومبرج



أفصاحات مهمة للأشخاص الأمريكيين

تم اعداد هذا التقرير البحثي من قبل شركة الراجحي المالية (الراجحي)، وهي شركة مرخصة لممارسة نشاطات الأوراق المالية في المملكة العربية السعودية. وشركة الراجحي ليست وسيطاً مالياً مسجلاً في الولايات المتحدة الأمريكية، وبناء عليه، فإنها لا تخضع لقواعد الولايات المتحدة الأمريكية المتعلقة بإعداد التقارير البحثية واستقلالية محلي البحوث. ويتم تقديم هذا التقرير البحثي، لتوزيعه "للمستثمرين المؤسسيين في الولايات المتحدة الأمريكية"، اعتماداً على الاستثناء من التسجيل الذي توفره القاعدة 15-6 من قانون تبادل الأوراق المالية الأمريكي لعام 1934 وتعديلاته ("قانون تبادل الأوراق المالية").

ويجب على أي جهة أمريكية متلقية لهذا التقرير البحثي وترغب في تنفيذ أي عملية لشراء أو بيع أوراق مالية أو أدوات مالية مرتبطة بها بناء على المعلومات المقدمة في هذا التقرير البحثي، يجب عليها أن تفعل ذلك، فقط من خلال مؤسسة روزنبلات سيكوربيتز انكوربوريشن Rosenblatt Securities Inc.، وعنوانها، 40Wall Street 59th Floor, New York, NY 10005، وهي وسيط متعامل مسجل في الولايات المتحدة الأمريكية. ولا يسمح، تحت أي ظرف من الظروف، لأي متلق لها التقرير البحثي، تنفيذ أي عملية لشراء أو بيع أوراق مالية أو أدوات مالية مرتبطة بها، من خلال الراجحي. وتقبل مؤسسة روزنبلات سيكوربيتز انكوربوريشن، تحمل المسؤولية المتعلقة بمحتويات هذا التقرير البحثي، وفقاً للشروط المضعة أدناه، في حالة تسليم هذا التقرير لشخص أمريكي لا يكون مستثمراً مؤسسياً أمريكياً رئيسياً.

إن المحلل الذي يظهر اسمه في هذا التقرير البحثي، غير مسجل أو موهل كمحلل باحث لدى هيئة تنظيم الأوراق المالية والبورصات الأمريكية FINRA وربما لا يكون شخصاً مرتبطاً بمؤسسة روزنبلات سيكوربيتز انكوربوريشن، وبناء عليه، فإنه ربما لا يخضع للقيود المعمول بها بموجب قواعد هيئة تنظيم الأوراق المالية والبورصات الأمريكية FINRA المتعلقة بإقامة اتصالات مع شركة تابعة أو الظهور في وسائل الاعلام والتداول في أوراق مالية تكون في حساب محلل باحث.

الملكية وتضارب المصالح الجوهري

لا تملك مؤسسة روزنبلات سيكوربيتز انكوربوريشن، أو شركاتها التابعة، "ملكية منفعة"، كما هو محدد وفقاً للقسم 13(d) من قانون تبادل الأوراق المالية، 1% أو أكثر من أوراق الملكية (الأسهم) equity securities المذكورة في التقرير. ويمكن أن يكون لدى مؤسسة روزنبلات سيكوربيتز انكوربوريشن أو شركاتها التابعة وأو موظفيها أو مديريها أو العاملين لديها، مصالح أو مراكز استثمارية مغطاة long positions أو مراكز استثمارية مكشوفة short positions، كما يمكن أن يقوموا في أي وقت من الأوقات بعمليات شراء أو بيع بصفة أصيل أو وكيل للأوراق المالية المشار إليها في هذه الوثيقة. إن مؤسسة روزنبلات سيكوربيتز انكوربوريشن ليست لديها أي دراية بأي تضارب مصالح جوهري حتى تاريخ هذا المنشور أو النشرة.

نشاطات التعويض والمصرفية الاستثمارية

لم تقم مؤسسة روزنبلات سيكوربيتز انكوربوريشن، أو أي شركة تابعة لها، بإدارة أو المشاركة في إدارة طرح عام للاكتتاب في أوراق مالية للشركة التابعة خلال الاثني عشر (12) شهراً الماضية، كما أنها لم تتلقى تعويضاً نظير قيامها بنشاطات مصرفية استثمارية من الشركة التابعة خلال الاثني عشر (12) شهراً الماضية، ولا يتوقع أن تستلم أي أو أي شركة تابعة لها، أو تعتمد البحث عن تعويض مقابل خدمات مصرفية استثمارية من الشركة خلال الأشهر الثلاثة التالية.

أفصاحات إضافية

إن هذا التقرير البحثي متاح للتوزيع فقط تحت الظروف التي يمكن أن يسمح بها القانون المعمول به. ولا يتعلق هذا التقرير البحثي بالأهداف الاستثمارية المحددة أو المؤسسات المالية أو الاحتياجات الخاصة بأي متلق محدد، حتى لو تم إرساله إلى متلق وحيد لهذا التقرير. إن هذا التقرير البحثي ليس مضموناً أن يكون بياناً كاملاً أو ملخص لأي أوراق مالية أو أسواق أو تقارير أو تطورات، حسب ما هو مشار إليه في هذا التقرير البحثي. وسوف إن يكون هناك أي التزام أو مسؤولية على أي من الراجحي أو أي من مديريها أو موظفيها أو العاملين لديها أو وكلائها، أيًا كان منشؤه، عن أي خطأ أو عدم دقة أو عدم اكتمال يتعلق بحقيقة أو رأي متضمن في هذا التقرير البحثي، أو عدم اهتمام في اعداد أو نشر هذا التقرير البحثي، أو أي خسائر أو أضرار ربما تنشأ من استخدام هذا التقرير البحثي.

وربما تعتمد الراجحي، على حواجز معلومات information barriers، مثل "الجدران الصينية Chinese Walls" للسيطرة على تدفق المعلومات في ما بين مجالات أو وحدات أو أقسام أو مجموعات أو الشركات التابعة للراجحي.

إن الاستثمار في أي أوراق مالية غير أمريكية أو في أدوات مالية مرتبطة بها (يشمل ذلك إيصالات ايداع الأوراق المالية ADRs) التي تم نقاشها في هذا التقرير البحثي، ربما يظهر مخاطر معينة. ذلك لأن الأوراق المالية الخاصة بجهات اصدار غير أمريكية، ربما لا تكون مسجلة لدى، أو ربما تكون خاضعة لأنظمة، هيئة الأوراق المالية والبورصات الأمريكية. ويمكن أن تكون المعلومات المتعلقة بمثل هذه الأوراق المالية غير الأمريكية أو الأدوات المالية ذات الصلة، محدودة. وربما لا تكون الشركات الأجنبية، خاضعة لمعايير المراجعة ورفع التقارير والمطلبات التنظيمية التي يمكن مغايرتها بتلك المعمول بها داخل الولايات المتحدة الأمريكية.

إن قيمة أي استثمار أو دخل متحقق من أي أدوات مالية مرتبطة بها، تم نقاشها في هذا التقرير البحثي، وبعملة غير الدولار الأمريكي، تكون خاضعة لتقلبات أسعار صرف العملات التي ربما يكون لها تأثيرات إيجابية أو سلبية على قيمة أو الربح المتوقع من تلك الأوراق المالية أو الأدوات المالية المرتبطة بها.

إن الأداء الماضي، ليس بالضرورة أن يكون دليلاً ومرشداً للأداء المستقبلي، كما أن شركة الراجحي المالية لا تقدم تعهداً أو ضماناً، صريحاً أو ضمناً، في ما يتعلق بالأداء المستقبلي. وقد يشهد الربح من الاستثمارات تذبذباً. كذلك، فإن سعر أو قيمة الاستثمارات التي يرتبط بها هذا التقرير البحثي، سواء بشكل مباشر أو غير مباشر، ربما يهبط أو يرتفع بشكل مغاير لمصالح المستثمرين. وقد تصبح أي توصية أو رأي متضمن في هذا التقرير البحثي، قديمة نتيجة للتغيرات التي تحدث في البيئة التي تعمل فيها الجهة المصدرة للأوراق المالية التي تخضع للتحليل، بالإضافة إلى التغيرات التي تطرأ على التقديرات والتنبؤات والافتراضات ومنهجية التقييم المستخدمة في هذا التقرير.

ولا يسمح بنسخ أو إرسال أو استخراج نسخ طبق الأصل، لأي جزء من محتويات هذا التقرير البحثي، بأي شكل أو بأي طريقة، بدون الموافقة الخطية المسبقة من شركة الراجحي، كما أن الراجحي لا تقبل أي مسؤولية أيًا كان نوعها، عن الأفعال التي تصدر عن الغير، في ما يتعلق بهذا الموضوع. لقد تم اعداد وثيقة البحث هذه، بواسطة شركة الراجحي المالية ("الراجحي المالية") ومقرها الرياض، المملكة العربية السعودية. وقد تم اعدادها ليتم استخدامها استخداماً عاماً بواسطة عملاء الراجحي المالية ولا يجوز إعادة توزيعها أو إعادة إرسالها أو الإفصاح عنها، كلياً أو جزئياً، أو بأي شكل أو طريقة، بدون الموافقة المكتوبة الصريحة من شركة الراجحي المالية. إن استلامكم واستعراضكم لهذه الوثيقة البحثية، يمثل موافقتكم على عدم إعادة توزيع أو إرسال أو الإفصاح للآخرين عن المحتويات أو الآراء أو الملخصات أو المعلومات التي تشتمل عليها هذه الوثيقة، قبل أن يتم الإفصاح بشكل عام، عن هذه المعلومات من قبل شركة الراجحي المالية. لقد تم الحصول على المعلومات التي تشتمل عليها هذه الوثيقة، من مصادر عامة متنوعة يعتقد بأنها موثوقة، ولكننا لا نضمن دقتها. إن شركة الراجحي المالية لا تقدم أي تعهدات أو ضمانات (صريحة أو ضمنية)، في ما يتعلق بالبيانات والمعلومات المقدمة، كما أن شركة الراجحي المالية، لا تتعهد بأن محتويات هذه الوثيقة من المعلومات مكتملة، أو خالية من أي أخطاء، أو أنها غير مضللة، أو أنها مناسبة لأي غرض محدد. وتوفر وثيقة البحث هذه معلومات عامة فقط. ولا تشكل المعلومات أو أي رأي معبر عنه، عرضاً أو دعوة للعمل أو تقديم عرض، لشراء أو بيع أي أوراق مالية أو منتجات استثمارية أخرى ترتبط بتلك الأوراق المالية أو الاستثمارات. ولا يقصد منها تقديم نصيحة بشأن الاستثمار الشخصي كما أنها لا تأخذ في الاعتبار الأهداف الاستثمارية المحددة والوضع المالي والاحتياجات الخاصة بأي شخص معين ربما يحصل على هذه الوثيقة.

وينبغي على المستثمرين البحث عن الاستشارة المالية أو القانونية أو الخاصة بالضرائب، في ما يتعلق بملامحة الاستثمار في أي أوراق مالية أو الاستثمارات الأخرى أو الاستراتيجيات الاستثمارية التي تم نقاشها أو التوصية بها في هذه الوثيقة البحثية، كما يجب عليهم أن يفهموا أن البيانات أو الافادات المتعلقة بالفرض المستقبلي ربما لا تتحقق. وينبغي على المستثمرين أن ينتبهوا إلى أن الربح المتوقع من تلك الأوراق المالية أو الاستثمارات الأخرى، إذا وجد، قد يتذبذب وأن سعر أو قيمة تلك الأوراق المالية والاستثمارات ربما يرتفع أو يهبط. ويمكن أن يكون للتقلبات التي تحدث في أسعار صرف العملات تأثيرات عكسية على قيمة أو سعر أو الربح المتوقع من، استثمارات محددة. ووفقاً لذلك، ربما يحصل المستثمرون على مبالغ أقل من أصل المبالغ التي استثمروها. وربما يكون للراجحي المالية أو لموظفيها أو لواحدة أو أكثر من شركاتها التابعة (يشمل ذلك محلي البحوث)، مصلحة مالية في الأوراق المالية للمصدر (المصدرين) أو في استثمارات ذات صلة، بما في ذلك المراكز المغطاة أو المراكز المكشوفة في الأوراق المالية أو الضمانات أو حقوق الخيارات المستقبلية أو عقود الخيار أو المشتقات المالية أو الأدوات المالية الاستثمارية الأخرى. وربما تقوم شركة الراجحي المالية أو الشركات التابعة لها، من وقت لآخر، بأعمال مصرفية استثمارية أو خدمات أخرى، لجذب أعمال مصرفية استثمارية أو أعمال أخرى من، أي شركة جرى ذكرها في هذه الوثيقة البحثية. وسوف إن تكون الراجحي المالية، وكذلك شركاتها التابعة وموظفيها، خاضعة لأي خسارة أو أضرار، مباشرة أو غير مباشرة أو تبعية، قد تنشأ، بصورة مباشرة أو غير مباشرة، عن أي استخدام للمعلومات التي تتضمنها هذه الوثيقة البحثية.

إن وثيقة البحث هذه، وأي توصيات تشتمل عليها، تخضع للتغيير بدون اخطار مسبق. ولا تتحمل شركة الراجحي المالية أية مسؤولية عن تحديث المعلومات الواردة في وثيقة البحث هذه. كما لا يسمح أيضاً بتغيير أو اصدار نسخة طبق الأصل أو إرسال أو توزيع، كل أو أي جزء من وثيقة البحث هذه، بأي شكل أو بأي وسيلة. وهذه الوثيقة البحثية، غير موجهة إلى، أو يعتمد توزيعها إلى أو استخدامها بواسطة، أي شخص أو كيان يكون مواطناً أو يقيم في أو يقع مقره في أي مركز أو ولاية أو دولة أو أي اختصاص تشريعي آخر، يكون فيها هذا التوزيع أو النشر أو توفير الوثيقة أو استخدامها، مخالفاً للقانون، أو ربما يجعل الراجحي المالية أو أي واحدة من شركاتها التابعة، عرضة لأي متطلبات تسجيل أو ترخيص في إطار ذلك الاختصاص التشريعي.



إخلاء المسؤولية

أعدت وثيقة البحث هذه من قبل شركة الراجحي المالية "الراجحي المالية"، الرياض، المملكة العربية السعودية للاستخدام العام من عملاء شركة الراجحي المالية ولا يجوز إعادة توزيعها أو إعادة إرسالها أو الإفصاح عنها، كلياً أو جزئياً، أو بأي شكل أو طريقة، دون موافقة كتابية صريحة من شركة الراجحي المالية. إن استلام هذه الوثيقة والإطلاع عليها يعتبر بمثابة موافقة من جانبكم على عدم إعادة توزيع أو إعادة إرسال أو الإفصاح للآخرين عما تتضمنه من محتويات وأراء، واستنتاجات أو معلومات قبل نشر تلك المعلومات للعموم من جانب شركة الراجحي المالية. وقد تم الحصول على المعلومات الواردة في هذه الوثيقة من مصادر عامة مختلفة يعتقد أنها معلومات موثوقة لكننا لا نضمن دقتها. وشركة الراجحي المالية لا تقدم أية إقرارات أو ضمانات (صريحة أو ضمنية) بشأن البيانات والمعلومات المقدمة كما أنها لا تقر بأن المعلومات التي تتضمنها هذه الوثيقة هي معلومات كاملة أو خالية من أي خطأ أو غير مضللة أو أنها تصلح لأي غرض محدد. فوثيقة البحث هذه إنما تقدم معلومات عامة فقط. كما أنه لا المعلومات ولا أي رأي وارد في هذه الوثيقة يشكل عرضاً أو دعوة لتقديم عرض لشراء أو بيع أي أوراق مالية أو غيرها من المنتجات الاستثمارية ذات الصلة بتلك الأوراق المالية أو الاستثمارات. وليس الغرض من هذه الوثيقة تقديم مشورة شخصية في مجال الاستثمار كما أنها لا تأخذ في الاعتبار الأهداف الاستثمارية أو الوضع المالي أو الاحتياجات المحددة لأي شخص معين قد يستلم هذه الوثيقة.

ينبغي للمستثمرين السعي للحصول على المشورة المالية أو القانونية أو الضريبية بشأن مدى ملاءمة الاستثمار في أي أوراق مالية، أو استثمار آخر أو أية استراتيجيات استثمار جرت مناقشتها أو التوصية بها في هذه الوثيقة، وينبغي للمستثمرين تفهم أن البيانات المتعلقة بالتوقعات المستقبلية الواردة في هذه الوثيقة قد لا تتحقق. كذلك ينبغي للمستثمرين ملاحظة أن الدخل من أوراق مالية من هذا النوع أو غيرها من الاستثمارات، إن وجد، قد يتعرض للتقلبات ويان سعر أو قيمة تلك الأوراق المالية والاستثمارات يكون عرضة للارتفاع أو الانخفاض. كما أن التقلبات في أسعار الصرف قد يكون لها آثار سلبية على قيمة أو ثمن، أو الدخل المتأتي من استثمارات معينة. وبناء عليه، يمكن للمستثمرين أن يحصلوا على عائد يكون أقل من مبلغ رأسمالهم المستثمر أساساً. ويجوز أن يكون لشركة الراجحي المالية أو المسئولين فيها أو واحد أو أكثر من الشركات الفرعية التابعة لها (بما في ذلك محلي البحوث) مصلحة مالية في الأوراق المالية للجهة أو الجهات المصدرة لتلك الأوراق المالية أو الاستثمارات ذات العلاقة، بما في ذلك المراكز طويلة أو قصيرة الأجل في الأوراق المالية، وخيارات شراء الأسهم أو العقود الآجلة أو الخيارات الأخرى أو المشتقات، أو غيرها من الأدوات المالية. كما يجوز لشركة الراجحي المالية أو الشركات التابعة لها أن تقوم من وقت لآخر بإداء الخدمات المصرفية الاستثمارية أو غيرها من الخدمات أو السعي لتأمين الخدمات المصرفية الاستثمارية أو غيرها من الأعمال من أي شركة من الشركات المذكورة في هذه الوثيقة من وثائق البحث. وشركة الراجحي المالية، بما في ذلك الشركات التابعة لها وموظفيها، لا تكون مسؤولة عن أي أضرار مباشرة أو غير مباشرة أو أي خسارة أو أضرار أخرى قد تنشأ، بصورة مباشرة أو غير مباشرة، من أي استخدام للمعلومات الواردة في هذه الوثيقة من وثائق البحث. ولا يجوز تغيير أو استنساخ أو إرسال أو توزيع هذه الوثيقة تخضع هذه الوثيقة من وثائق البحث وأية توصيات واردة فيها للتغيير دون إشعار مسبق. وشركة الراجحي المالية لا تتحمل أي مسؤولية عن تحديث المعلومات الواردة في هذه الوثيقة من وثائق البحث. ولا يجوز تغيير أو استنساخ أو إرسال أو توزيع هذه الوثيقة من وثائق البحث كلياً أو جزئياً بأي شكل أو بأي وسيلة كما يراعى أن هذه الوثيقة من وثائق البحث ليست موجهة إلى أو معدة للتوزيع أو استخدامها من قبل أي شخص أو كيان سواء كان مواطناً أو مقيماً في أي مكان أو دولة أو بلد أو أية ولاية قضائية أخرى، حيثما يكون مثل هذا التوزيع أو النشر أو توافر أو استخدام هذه الوثيقة مخالفاً للقانون أو يتطلب من شركة الراجحي المالية أو أي من فروعها القيام بأي تسجيل أو استيفاء أي شرط من شروط الترخيص ضمن ذلك البلد أو تلك الولاية القضائية.

للاتصال

شركة الراجحي المالية

إدارة البحوث

المكتب الرئيسي، طريق الملك فهد

صندوق البريد 5561، الرياض 11432

المملكة العربية السعودية

البريد الإلكتروني:

research@alrajhi-capital.com

تم ترخيص شركة الراجحي المالية من قبل هيئة السوق المالية السعودية، بموجب ترخيص رقم 37/ 07068

الراجحي المالية
Al Rajhi Capital

